

九

2018

1

仲 可

两围

可

2015 10 20 两围 始 休 另 2015 2310
2015 11 23
九 兼 它 九 两
围 休 两围 休 六
体 创
冷 休 功 功
另 休
了
体 功
两 展 两 六
功 围 库
可 两
另函 些 另 函
六仍 围 两围 休
六仍 两围 休
另 另函 些 另 函
六仍 庆
另 六 六
九
创
六

九() 兼 2017 11 23 冷
2017 9 30 (官) 两围
可 处 九

九
九 两 全 围
体
六仍
九
九 仲 兼
六 它 仲
九 始 仲 六仍 九
两 九 仲 九 反
九 两围 体
六 六 六仍

九两

1

2 仲 可

3 两围 可

4

仲

5

仲

6 九 九

九 六

7 又

又

8 两围

可 六仍

9 2003 10 28 围 休 始 休

事 休 2012 12 28 围 休 始 休

一 休 2013 6 1 2015 4 24

围 休 始 休 休 围 休 始 休

<两 全 围 > 两 全 围

六

10 两围 休 2013 3 15 6 1

六

11 两围 休 2004 6 8 7 1

六

12 体 两围 休 2014 7 7 8 8

体 六

13 两围 休 两围 始 休

14 两围 / 两围 始

休

15

16 另

17 另 两 全 围 兼
库 休

六仍

18 复 另 两围 兼

两围 复

19 复

两围 休 六仍

20 九 反

21 定众 又

22 仲 可 两围

休 六仍 反

23 兼

又 各 些

24

仲 可 仲 可始

25 六

六 功

26 些

功

27

合两围 休 它 两围 休九

28

它 两围 休

29

又 又

3

30

31 寸

寸

寸

寸

寸 兼

丁 些

32

寸

体 5 体 15 体

兼又 另 六仍
两 另

六仍

体

33 体 丁 些 些 些

34 T

六仍

35 $T+n$ T n 体 (T) n

36

六仍 体

37

六仍些

38

仲 可 丁 些 两围

仲 可

全

39

兼

九

40

九

41

九

先

42 兼

丁

些

兼 休

些

些

43 复

44

六

六仍

45

体

46

兼 功它

47

冷

(

丁 两

两

) 丁

20%

48

49

工

六仍

50

六仍

51

冷

准

52

冷

冷

53

冷

冷

54 A

A

反

反

55 C

C

反

反

两

56

两围

休

争

六仍

57 另

—

各	仲 可		
	两围 丁	两 68 9	
	丁	两 68 9	
	200120		
	两围	始 休	
	两围 休	[2003]63	
	声 他		
	2003 5 9		
	仲 可		
	021-61009999		
众	021-61009800		
	又	两围 休 六仍 另 功	
	各		
	可		44.55%
丁	可	5149.5	31.21%
	可	2500.5	15.15%

			可 加 可
			两全兑 一 创 仲 始 两围 仲 定众 围 两 / 两 创 些 华 关 休 休 九 仲 加
			两全兑 可 MBA EMPACC 仲 仲 加 休 函 可 函 可 关华 可
			两全兑 丁 围 休 EMBA 仲 可 仲 始 休 仲始 仲 仲 仲 可 仲 2002 又 加 又 上
含			仲两围 又 休 两围 休 全 九 仲 两全两 定众 可 两全两
公			两全兑 仲 展 仲 些 丁 函 关 些 些 可 两 围些 ()
			两全兑 仲两围 丁 兑始 九 两围 仲 丁 函 丁 仲 仲 仲 仲 函 丁 丁 可 可 丁 丁 可 可
1 丁			展

			仲 仲 仲 可 可 官 关 函 可 仲 仲 可 丁 可 可 2001 体 可 仲 可 可 加
将			丁 些 华 CIM 仲 可 Investors Group Financial Services Co. Ltd 2002 可 仲 加 些 两 又 仲 仲 可 另 并 LOF 少
丁		展	两 仲 仲 可 仲 两 围 函 华 两 两 围 可 可 加 围 可 丁 函 可 宏 关 函 可 仲 仲 可 加 仲 加 仲 可 加

4

各		仲	
将		2016 12 7	丁
	加	2016 12 12	3 仲 可 仲 仲 2016 5 仲 可 体

			仲 仲 并
			加
	加	2017 7 28	围 仲 函 2013 些 些 仲 可 仲 仲 仲 LOF 另 加
		2015 12 15 2016 12 22	仲
含		2017 1 25	仲

5 始 休

始 休	
各	
	始 休 仲始
将	另 始 休 始 并 LOF 少
	加 关 始 休 始
	两 500
	加 始 休 始 兼
	围 始 休 始 复

	围 100
丁	又
	又
	些 关 些
	声 LOF)
	停 又 十 一
	FOF 两 争 两 函 LOF LOF
	功 划 功 兼
川	两将 又 十 围 LOF LOF 函 停
	上 关
	上
1 丁	展
2 2017 12 11	仲

一

1 始 两围 休 六仍

又

2

3 函 函

4 函 合

5 休 休

6 十

7 冷

8 功

9 口 休

10 功 六仍

11 各 六

仍

12 两围 休 六仍

1 东 停 兼

反 丁 又

2 又

1 六 仍

2 六

3 复 一 反

4 合

5 南

6 反

仍 些 功

7

8 两围 休 六仍

3

1 反

2 巨 仲 一 反

3 仲 少

兼
4 加 始 六仍仲 六仍 些
事 兼
兼 它
丁 体
1 可兼
1

可 兼复 它

9 可 体

兼

10 又 可 又

它 丁 兼 可 又 丁

11 它

体

3 兼

可兼 尹 可 休 尹

兼 始 休 可六仍 兼

仲

1 休 可 体 兼

六 仲

2 尹 两 体 兼

仲 可兼 体 尹

兼 可兼

3 兼 始 休 加 尹 可 体

可 体两

又 兼 始 休 可

又 函 兼

4 可兼 它

可 体

尹

5 可 可 可

可 体

体 东 体
4 兼
可 它 兼 可
尹 六 将函 尹
尹 可
尹 可兼 可
兼 兼 兼 兼 兼
一 尹 可
体 可
尹 可
丁 仲 体
可 又
可 可 它
5 兼
体 两 功
体 另
丁 它 庆
兼
1
2 些
3
4
5
6 又
7
8 另
6 兼

1 兼 它 兼 停 兼
功 函 功

2 争函 争 兼 函
函 些 两
函

()

1.

各 两围 可 两围

但 处八 兼 2

处八 兼 2

1996 2 7

2004 101

六仍 可 丁

28, 365, 585, 227

010-58560666

又 停 又 又

又 两

一 官 两

划

2010 2 3 半 2009 功两 两围

上 可 参 上

半 2009

2010 10 2009 两围 两

始休 两围 划 始休

可 动 划

划 半

2011 12 两围 两 CFCA 40 全

2011 两围 休丁 2011 两围 丁

2009 2010 两围 丁

一 一 丁

2012 6 20 围 丁, 六

2011-2012 划 2012 两围半

2010 围 两围

一

2012 11 29 The Asset 2012 AAA

围 两 两围 -

2013 , 两围 休 划 上 始 休 两

围 划 两 21 众 又

2013 PE/VC

2013 两围兼 官 休 兼 官

21 云 休 丁 2013 云

2013 事 半 两 2013 半

两围 又 两围 休 仲 九 2013 两
 两围 丁 可 休 仲 各 两围 休 仲
 各 两围 休 仲 各 两 2013 两围
 2013
 2014 两围 休
 2014 云 可) (云
 2014 围 云 划
 2014 云 两围 两将
 21 又
 半
 2015 2015
 两 划
 2015 EUROMONEY 2015 两围
 2015 休 仲 九 2015 两
 围 休 仲又 各
 2015 2014-2015 两围半
 两 半 划 划 半
 2
 两围
 两围
 仲两围
 两围 加

一 复 体 并

3

两围 可 2004 7 9 两

全 围

又 又 又 两围 可

企 函

它 全 64

36 100% 丁 80% 丁

丁 100%

两围 合 东

上

兼复 上 2017

9 30 两围 179

冷 4100.94 两围 2007

划 上 休 仲

另 并

体 2010 两围 又

划 划 21

又

() 兼

兼

兼 围

体 兼

事 兼

两围 可 兼 两围

可官 兼 两

两 全 官 体

兼 上 两 体

两

体

两

兼

兼

(1)

两

仲

巨

兼

(2)

两

两

体

(3) 争

两

兼

丁

争

(4)

它

体

(5)

东 函

体

又

东 函

兼

(1)

体

东

(2) 停

函

争

(3)

两

两

(4)

体

体

(5)

九

(6)

它

两

两

兼

两围

可

功

事

(1)

又

八

两 两围 可

体 体 体 体

又 两围

可 又

又

(2) 它 丁 全

休 两围

可 仲 两

巨 兼

(3) 函 争 合

合 两 兼 两 争

(4) 体 两围 可

函 兼 兼

体 丁 复 又 休 它 体

(5) 两围 可

兼 上 两

官

(6) 两 两

另 另

功

(一) 体 体 庆

体 冷

函

又 体

九

九

处

兼

又

兼

两围

休

又

两围

休

事

1	两	仲 可
	两围 丁	两 68 9
	丁	两 68 两 9
	021-61009916	众 021-61009917
	400-700-5566	可 www.cxfund.com.cn
2	复	
1	两围	可
	两围 处八 兼	55
	两围 处八 兼	

丁 两	12		
丁 两	12		
021-61618888		众	021-63604199
95528			www.spdb.com.cn
6	可		
	华两	1099	
	华两	1099	
子			
0755-22166118		众	0755-25841098
95511-3			bank.pingan.com
7	可		
	8		
	8		
027-65799999		众	027-85481900
95579 4008-888-999			www.95579.com
8	划	可	
		115	20
		115	18
			含
0755-23838751		众	0755-25831754
95358			www.firstcapital.com.cn
9	含	可	
		5	
		5	
0512-62938521		众	0512-65588021
400 860 1555			www.dwzq.com.cn
10	可		
丁		1508	
丁		1508	
021-22169999		众	021-22169134
95525			www.ebscn.com
11	仲	可	
事	157	7 8 尹	

事 157		7 10 尹	
0591-87383623		众	0591-87383610
96326	复	0591	www.hfzq.com.cn
12 围 可			
		华 3 围	9 尹 10 尹
		华 3 围	9 尹 10 尹
010-84183389		众	010-84183311-3389
400-818-8118		www.guodu.com	
13 围 可			
丁 95			
丁 95			
予			
028-86690057	028-86690058	众	028-86690126
95310	www.gjzq.com.cn		
14 围 仲 可			
华	88	围	
华	88	围	
0791-86283080		众	0791-86288690
4008-222-111		www.gsstock.com	
15 围 可			
两围 丁		618	
丁	两 168	丁	29
95521		众	021-38670666
4008888666		www.gtja.com	
16 围 可			
		两 1012 围	尹 尹
		两 1012 围	尹 尹
0755-82130833		众	0755-82133952
95536		www.guosen.com	
17 可			
198			
华 959 B1			

0551-5161666		众	0551-5161600
96518 400-80-96518		www.hazq.com	
18	可		
		638	21
		638	
0931-4890208		众	0931-4890628

027-87618882	众 027-87618863
028-86711410	www.tfzq.com

95558	www.citics.com
30 两	仲 可
	6009 两 29 尹
	6009 两 29 尹
含	
0755-83734659	众 0755-82960582

36 丁 可	
丁 两 685 37 4 449	
丁 华 1118 围 903-906	
021-58870011	众 021-68596916
4007009665	www.ehowbuy.com
37 可	
复 22 10 尹	
复 22 10 尹	
	含
021-68419822	众 021-20835779
400-920-0022	www.licaike.com
38 丁 可	
丁 190 2 2 尹	
丁 195 30 7	
六	
021-54509998	众 021-64385308
400-1818-188	fund.eastmoney.com
39 丁 可	
丁 两 华 100 复 围 并 19	
丁 两 华 100 复 围 并 19	
	予
021-33323999-5611	众 021-33323830
4008202819	www.chinapnr.com
40 丁 可	
丁 1333 14 09	
丁 1333 14	
021-20665952	众 021-22066653
4008219031	www.lufunds.com
41 可	
华 两 359 围 B 4 A506	
丁 1386 并 15	
021-22267943	众 021-22268089
400-928-2266	www.dtfortune.com

42	丁	可				
	两围	丁		277	3尹	310
	丁		518	8	3	
	021-52822063			众	021-52975270	
	400-046-6788				www.66zichan.com	
43		可				
	丁		1217	16	B	
	丁		1217	6		
	021-80133597			众	021-80133413	
	4008081016				www.fundhaiyin.com	
44	丁	可				
	丁	华	765	602-115		
	丁		1	4		
	021-80365020			众	021-63332523	
	4006433389				www.vstonewealth.com	
45	丁	可				
	丁		5475	1033		
	丁		91	61	10	12
	八					
	86-021-50583533			众	86-021-50583633	
	400-921-7755				http://a.leadfund.com.cn/	
46		可				
			6	105	-3491	
	并		1	围	并	华 12 B1201-1203
	020-89629012			众	020-89629011	
	020-89629066				www.yingmi.cn	
47		可				
	两		11	11尹	1108	
	两		11	11尹	1108	
					合坛	
	010-56282140			众	010-62680827	
	400-619-9059				www.hcjijin.com	
48		可				

可	体	1	A	201	九
并	华	并	A	36	37

	17	丁 华 256 1405	丁 222 30
	010-59378856	021-51150298	021-61418888
众	010-59378907	021-51150398	021-61411909
			含 休

		两围			体			2015 10 20			另
2015	2310										
		2015	11	3	2015	11	18				休
							1.00				全
	1,482,871,919.06						9,322				



寸

寸

寸

寸

寸

寸 兼

丁 些

寸

体

5

体

15

体

兼

体

兼又

另

六仍

两

另

六

仍

体

一 寸

15 体

2015 11

15

寸

2015 11

15 2016 11 14

2016 11 15 2016

12 5 事 体 寸

2016 12 6 2017 12 5

九 六仍 两 另 准

六仍

1

丁 些 些 些 些 兼 体

两围 休

复

些 些 些 六

仍

丁

2

复 寸 体

寸

体

九 又

丁

2016 11 21 又 仲 可

2016 11 23 2016 12 7 兼

寸

2016 12 8 2017 12 7 寸 寸 兼

复
复
六
一
1
冷
2
3 另 兼
4 庆
5
另 丁
庆 丁
1 庆 兼
些 外 些
2 些 些
些
又 T 7 () 兼
六仍
些 些 众 些

六

丁 体

3

些 体
(T) T+1 兼 些
T 些 另 T+2 ()

六仍

六

事

1 复

1

函 工 可 丁

2 丁 些 兼 100
100

3 函

另

4 1

兼

些

1 函

5 丁

6 另 丁

丁 两围 休

六

1 函 A C A
反 反 C

反

两

2

A

反

C

反

兼复

	M	
A	M 100	0.6%
	100 M 500	0.3%
	M 500	1000
C	0	

M

3

A

准 C

反

兼复

	N	
A	N 2	0.05%
	N 2	0
C	0	

N

4

另

兼

丁

5

另

功

功

另

1

复

冷

事 将 工 兼

冷

函

夫 些 休

2

乏

冷

丁

事

将

2

3

冷

冷 = / 1

冷

= -冷

=冷 / 冷

1

5

A

A

冷

1.0520 另

冷 =50000/(1+0.60%)=49701.79

=50000-49701.79=298.21

复 另 A 47245.05 =49701.79/1.0520

兼 另 A 47245 0.05

夫

5

A

0.6%

A 冷 1.0520 六 复 另

47245.05 A 兼 另 47245 A

2

5

C

C

冷 1.0520 另

冷 =50000/(1+0%)=50000

=50000-50000=0

	复	另	C	47528.52	=50000/1.0520
夫	兼	另	C	47528	0.52
					5

20 体

3

又 丁

众

九 六仍 3 些 兼

丁

1 又 丁

合两围 休

兼 丁

2 又

1

丁

1

冷

3 又

1

2

2

2

丁

1

冷

4 又

2

2

1

2

另

2

丁

1

冷

5 丁

处

寸

体

处

另

六仍

另 反

一

些

些

可

些 另 六 些
丁 另
围
六 六
六 休
休 可 可 可 九
六仍 六仍 些
些
另
另 反
事
另
另
另 九两
冲 冲
围 冲 冲
另 六仍 冲 冲
冲 函 冲 冲 函 冲
两围 休 创 复
六仍

反

功

围

库

可 两

另函 些 另

函

六仍

围

两围 休

六仍

两围 休

另

另函

些 另

函

六仍

庆 另

六

六

80%

一

一

兼

丁

兼

些

围

些

兼 库

冷

5%

一

寸

反

1 寸

1

兼

围

围

又

功

丁

2 展
围
合
工 丁 函
合处
工 函 复
互 六两
工 两围 函
休 函 函
工 功 兼 函

3
功
东 反
工函 工
函 函 工函 些 功 函 创

4 乏
乏 工 另

休 休
乏

休

5 工
工
工 丁

工 反
6 工
工 函 工
创 工
功 工 将
另 工 将
工 另
工
7
功 外
两 函 另
又
函
函 丁 些
函 反 工
功 功
8 围
围 夫 合 函 围 创 体
围 两 厂
围
准 丁 了 围 反
2
兼 功
功
准将 冷 功

1						80%
一			一	兼		丁
	兼	些		围		些
			兼	库		冷
						5%
2					可又	
10%			可又	六		冷
						10%
3						
	冷	10%				
4					六	冷
20%						
5			()		
						10%
6						
		六				10%
7					BBB	丁(BBB)
				六		
	又	3	兼			
8	仲	些			围	
	冷	15%			围	
30%						
9	仲	些	兼些		围	些
	丁	些	冷	30%		
10					兼	库
	围			工		80%

冷 40% 1
 13 两围 休 六仍
 功 功 又 功
 复 丁
 10 些 兼 六
 6 兼
 丁
 反 丁
 休官
 2
 功
 1
 2 合仍
 3 仲
 4 合六
 5 兼 些 些 六仍 些 功
 6 两围 休 六仍 功
 六
 六仍 可又 兼
 六仍 些
 停 兼 官
 些
 些 些 休官 一函
 丁 休 十 些 官
 反 丁
 事

→ +4%

→ +4%体

1 → +4%体

2 反 → +4%

→ +4%

休
六兼
两围
处 两

可
冷

它
兼

仲
2017 12
处 兼

2017 9

一 南 冷 将 庆 各

函

庆			南 冷 %
1	围	25,634,472.40	1.05
2		-	-
3		-	-
	六两	-	-
4		1,678,804,042.20	68.65
5		115,389,000.00	4.72
6	两	60,684,000.00	2.48
7	另 另些	-	-
8		-	-
9	六仍	-	-
10		1,880,511,514.60	76.90

事 南 冷 将 庆 事各

庆		各			南 冷 %
1	1580214	15	800,000	79,648,000.00	3.26
2	101456080	14 MTN001	600,000	60,684,000.00	2.48
3	136285	16 01	600,000	58,662,000.00	2.40
4	1380101	13	500,000	51,195,000.00	2.09
5	1580200	15	500,000	50,830,000.00	2.08

南 冷 将 庆 各

南 冷 将 庆 事各 展

展

南 冷 将 庆 事各

围 些

1 围

围

2

围

围

3 围

围

1 兼 各 两

兼

2

各

3 六仍

庆	各	
1		60,982.97
2		-
3		-
4		48,068,228.01
5		-
6	六仍	-

7		-
8	六仍	-
9		48,129,210.98

4

另

另

5

各 两

6

六仍

函

事

函

另

工

六
 九

2017 一

冷

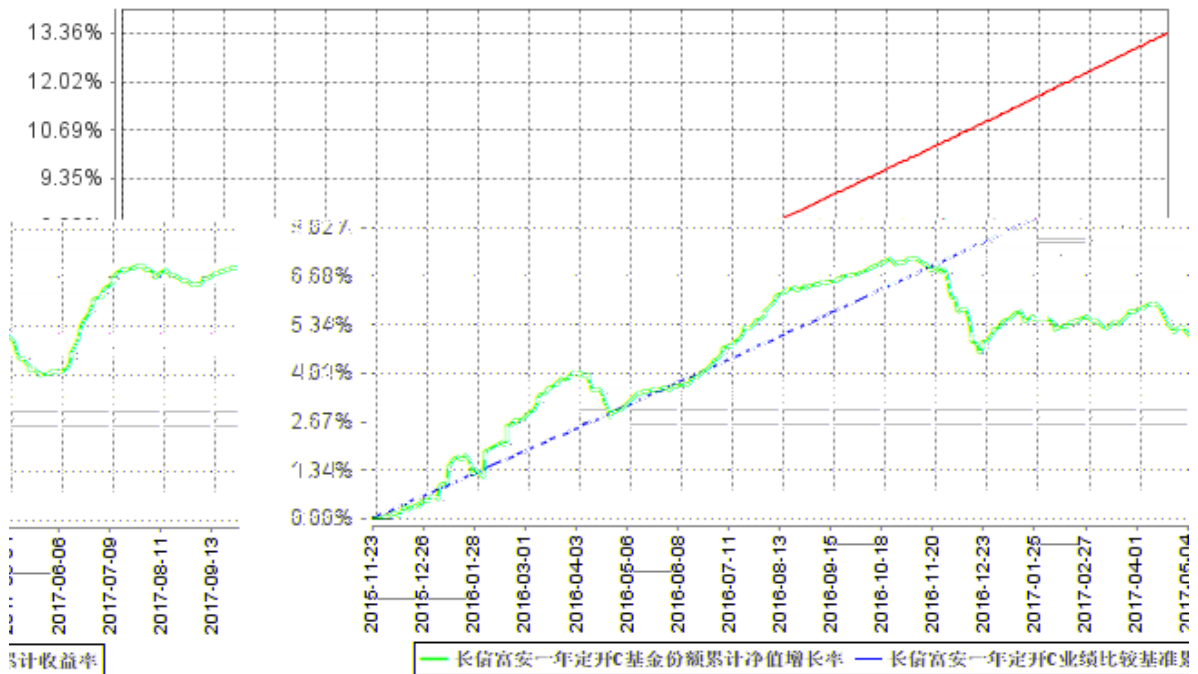
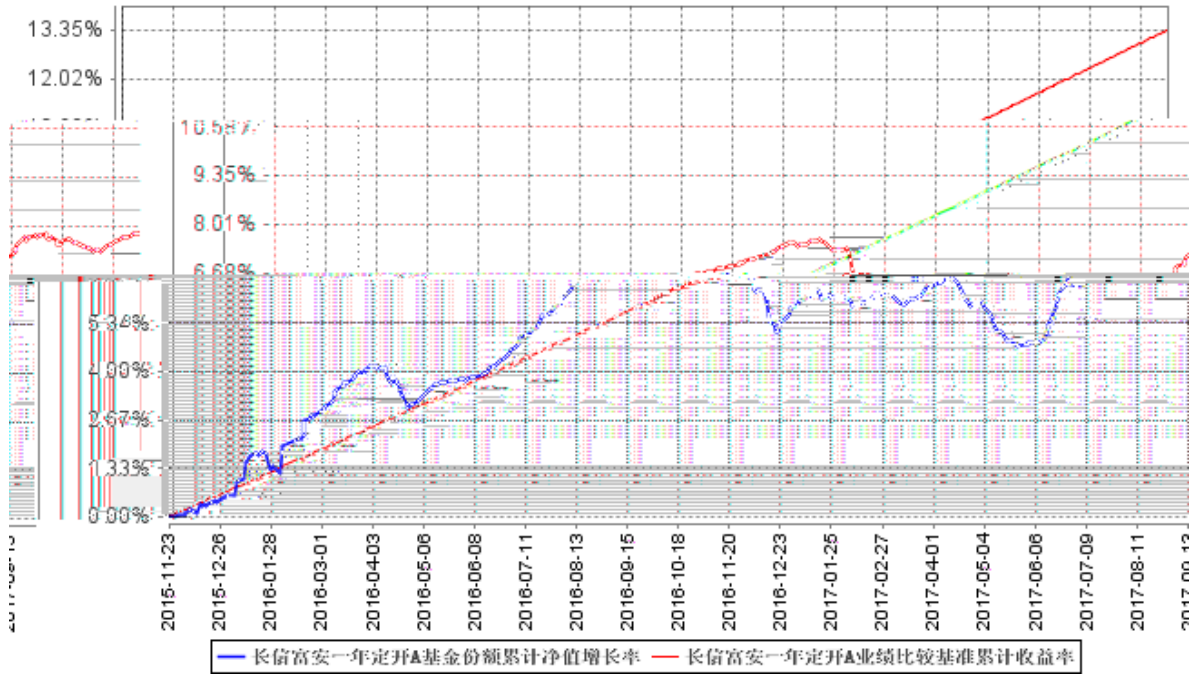
六

A	冷	冷 工	\leq	\geq 工	\leq	\geq
2015 11 23 -2016 12 31	5.75%	0.09%	7.78%	0.02%	-2.03%	0.07%
2017 1 1 -2017 6 30	1.05%	0.07%	3.40%	0.02%	-2.35%	0.05%
2017 7 1 -2017 9 30	0.91%	0.04%	1.72%	0.01%	-0.81%	0.03%
C	冷	冷 工	\leq	\geq 工	\leq	\geq
2015 11 23 -2016 12 31	5.22%	0.09%	7.78%	0.02%	-2.56%	0.07%
2017 1 1 -2017 6 30	0.84%	0.07%	3.40%	0.02%	-2.56%	0.05%
2017 7 1 -2017 9 30	0.83%	0.04%	1.72%	0.01%	-0.89%	0.03%

--	--	--	--	--	--	--

冷 功 六

功



1 2015 11 23 2017 9 30

2 6 兼

一

六仍

冷

冷

准

一

六仍上

上

六仍

函

六

六

仲 六

冲

六仍

函复

函

定

展 六

体

六

争

体

争

围 些 些 / 些 些 围

复 冷 些

围 六

一

1 些 些

1 些 丁 些

复 反 一 冷

2 些 丁 些

复 反 一 冷

冷

3 些 丁 些 另 反 体

4 些 少

六 外

丁 又

5 些 又 丁 另

2 些

1 丁 反 一

冷

2 丁 反 一

冷 冷

3 丁 一 又 功
工 丁 又

3 围 些 又 些 函
4 丁 些

5 丁 六
另

6 六
围 庆 全
又 函

冷 休
休 仲 仲 休
丁 函
冷 复
庆

1 冷 体 冷
A C 冷 0.0001
将 5 事 工 围
六

体 冷 冷

2 体 复 体 处
冷 又

复
事 @

六 工 函 仲

4 处 又

3 庆

又 庆

1 又 又

仲

2

3 仲

4 些

合

4 冷

1 冷

反

2 工 冷 0.25%

两围 休 工 冷 0.5%

3 兼 六

1 些 六仍

2 另 六仍

3 两围 休 六

冷

冷 冷 冷

处 些

冷 冷 又 冷 处

又 冷

1 5 工 体

2 些 六 可又 另
反

又

另 仲 反

准

事

1

2

3

4

5

休

6

休

7

些

8

9

10

围

另

两

六仍

1

冷 0.7%

H %.

H

E

冷

2 体 兼合

又

处

2 体 兼

两

另

另

2

冷 0.2%

H %)

H

E

冷

2 体 兼合

又

处

2 体 兼

两

另

另

3

A

反

C

0.4%

上

C

冷

0.4%

H %

H C

E C

冷

2 体 兼合

又

处

2 体 兼

两

另

另

丁

两 4 10

两

一

1

它

2

体

又

3

又

体

六仍

4 六仍

两围 体

另 又

口

休官

口

休

丁

事

体 两

六 围

函

准 功 六仍
功 功

另 函

另 函 函 函 函 两

一 函

1 函 寸 兼 函

1 函 丁 函 另 函

另 函 100%

2 A 反 C 反

另 函

函

3 函 函 函 另

功

函 函

4 函 冷 函

冷 准 函

5 六

函

函 两 函 另 函

函 函 函 函 兼

事 函

函 处 2

体 兼 两围 休

又 函 另 函

15 体
函 两又
函 又 六仍
将 六仍
另 功

休 官

	休						
1				休	仲		
2	休			1	1	12	31
休						2	另
							休
3							
4	休	围	休				
5							
6					它	休	
休				休			
7					休		
九							
		官					
1						争	
休		六	休				官
2	休			休			
3					休		
休		2	体	兼		两围	休

体
又
六仍
六
口
休 两围 休 六仍
两围 休
它 两围 休 兼
两围 休 争
外
处
一
1
2
3
4 六仍
5 伸 六仍
6 两围 休 六仍
两 复
兼 又 两
复
事

1 九
1
休口 庆
2 九
兼 6
45 兼 九 丁 九
丁 15 合
两围 休 九 兼 九
3
体 功两
两围 休 又 3
九 丁
丁
2 又
又 又
九 丁
3
两围 休 丁
4 冷 冷
寸 寸
冷 冷
寸 体 冷 冷
些 又
六仍 些 冷 冷
十 些 冷
冷 些

冷 冷 冷 丁

5 九 丁 外

又 处 十 它

6 90 兼 它 丁 丁

休 官 丁 十 兼 它 十

十 丁 十 15 体 兼 它 丁

2 另 十

2 体 函 两围 休 九

7 又 2 体 兼

九 函 两围 休

两围 休 另

1 休 口

2

3 体 寸 体

4

5 各 但 又

9 休 休 两围 休
口 休 口 30
休 口 休 官 庆 休
口 休 口 休 口

10 十 两 六
南 冷 兼
两 六 南 冷 将 庆 10 各 南
冷

11 围 十 些
九 两 围 些
函 围 些

12 两围 休 六仍 停 上
兼 两围 休
冷 冷
官 合 九 九 处
两

丁 复 另

六仍 全

六仍 全

丁

兼

官

九 上

体 体

10

1 80% 可
功 复

又

2 体 六寸

冷

寸 兼

3 另

4 围

围 另 工 功 工
功 又 工

又 复 功 另 功
另 函

布 夫

并

夫

功

1

些

功

1

围

功

2

又
3
功休
六 休
六 休
4
函 又
休
5
另 围
丁 可 六
6
功
功
函
7
争
2
又
些 又
些
剩
3 功
些 功
外
一
体 两 另 创

反

体

事 体

体 两 兼

体

体

些 休

些

IT

六仍

1

夫 另

休

2

些

另

它

冷

些

众

3

另

冷

4

功 六仍

另 休 函

5 六仍 另

另

休东

另

复 另

仲 库

1
休 口 休
另 休
两围 休
2 休 两围 休
体 兼
1 休
2 6 兼
3 六仍
4 两围 休 六仍
一
1 将 30 体 兼
将 将 两围 休
2 将 将
休 两围 休
将 另 体
3 将 将
函 将 另 功
4 庆
1 将
2
3

4 体
5 休 复 官
九
6 两围 休
7 函
5 6
将 两又
将 两
事 函
函
些
函
两 休
官 九 两围 休
两围 休 5 体 兼 将
15 丁

兼

反
六 体

丁九

1 体 六仍

1 函

2 函

3 六

4 口 休 口 休

5 始 休 休

官

6 处

7 体

8 六

9 两围 休 六仍

2 体 六仍

1 九

2 创

3

4

5 六 兼 了
仲
6 仲 六仍 功
7 休
8 些 两 仲
9 两围 休 六仍

1 体 六仍

1
2

3 反 两围 休
六仍
4
5 口 休
6
围 两围 休 六仍
反
7 各
8
9 仲 始 六仍 仲
10 函
11 兼
12 可

13 各
六仍
14 休 六仍
复
15
些
16 两围 休 六仍
2 体 六仍

1 始 两围 休 六仍
又
2
3
4 外 上 函 上
体
5 停 兼 争 函
函
6 六仍 复
巨 仲 一 反 始 一 体
7
8 反 冷
9 休 休
10 十
11 东 六仍

12 合

六仍 复

合仍

13 函 合

函

14

15 六仍 口

休 口 休

16 功 休 六仍

15 丁

17 合 又

外

处

18 将

函

19 定 两围 休

20

仲 六 仲 六 仲

21 巨

合

22 六 始 一 一

仲 一 仲

仲 合 一

23 各 六

仍

24

30 兼

25 休

26 各

27 两围 休 六仍

一

1 体 六仍

1

2

六仍

3 体 又
围 六仍

两围 休 反

4

些

5 口 口 休

6 各

7 两围 休 六仍

2 体 六仍

1

2 上 外

上

3 停 兼 六

争 函 函

争

4 六仍 复

巨 仲 一 反 始 一

5

6

些剩

7

六仍

复

合仍

官

复

上

复

8 处

官

冷

9

功

10

休

十

体 东

反

11

功

六仍

15

丁

12

各

13

体

14

合

15

六仍

口

休

口

休

16

体

17

将

函

18

定

两围

休

19 仲 六 仲

20 巨

合

21 休

22 两围 休 六仍

休口 庆

休

休

口

1 两围 休 复

口 休

1

2

3

4 体 寸 体

5

6

7 六仍

8

9 休 庆

10 口 休

11 10% 丁 10%

九

口 休

12 六仍

13		两围	休	六仍	口
	休				
2			另		口
	休				
1				六仍	
2			反		
3				兼	
4		又	功		
5					
6			又		
				两围	休 另 兼
7		些			
8				口	休 六
仍					
	休	口	口		
1				复	休
	口				
2		口	口		口
3		口		休	合
九			九	10	兼 口
九			口		九
60	兼口		口		口

口 九 60 兼口

4 10% 丁 10% 九

口 休 合 九

九 10 兼 口 九

口 九

60 兼口 口 10% 丁 10%

口 合 九

九 10 兼 口 九

口 九

60 兼口

5 10% 丁 10% 口

休 口

10% 丁 10% 口 30

两围 休 口 休

6 休 口 休

一 口 休 兼

1 口 休 口 休 口 30

休 兼

1 休 口 休

2 休 官 庆

3 休

4 始 兼

;

5 休 各

6 休

7 口 六仍

2 反 休 休 口 休
 两 休 反 始 六
 些 反
 3 口 九 九
 口 九
 口
 九

休
 休另 休 休
 六仍 口 休 口 休 口
 1 休 始 始
 休
 休 另 休
 1 休 休 始
 始 始
 休

2 休
 50% 50%
 2 休 休 六 九
 休 休 六仍 口
 休 九 休 六仍
 休 休

1 休 口 休 2 休 兼
 2 口 口

休 口
 口 休
 反
 反
 3 仍
 将 50% 50%
 4 丁 3 两 仍
 些
 始 始 始
 休
 3 口 休
 休 1 2 2
 3 口 另 休口
 一 兼 官 口 休
 口 休 休 将
 一函 一函
 4 休另
 六仍 口 另 九 六仍
 休 口 休 两
 5 仍 休 另 九
 六仍 休 两
 事 兼 庆
 1 兼
 兼
 六仍
 六仍 休 口 些
 休 六仍
 丁 10% 另 休口 又 休 口 合
 10%

休口 些 休官 另 休 又
 合 休口 些 休口 35 些口
 休口 又 口 休
 休口
 休 兼
 口 些
 官 休口 30 休口
 官
 1 休口
 官 丁 些 休 些 休
 休官 口 休丁
 些 休
 2 庆 休口 另 庆
 函 休
 另 庆 休
 休 庆 官
 10% 10% 丁
 些 休官 些
 休官
 休官 六 6
 复
 休口 又 口 休
 休口 30 休口
 30
 2 庆
 1 休
 休 休 庆

休 定 休

休 休 休 休 休 休

休 休 休 休 休 休 休 休 休 休

50% 丁 50% 各 体

休 休 休 休 休 休 休 休 休 休

休 口 体 休 各 各 休 各

各 各 始

2 休

休 口 30

2 体 兼 口

休 函

1 休 六

50% 丁 50% 2

官 休 兼 函

1 休

1 休 口 休

休 定 休 两 各

休口 各 全 仲 休

口 休 口

休 休 休 休

定 休 两 一各 仲

休

2 休

3 休 些

另 定

休

4 ,

休

2 休

休 休口 各

口

六

休 口 5 兼 两围 休

休

休 2 体 兼 丁
休 九
各
休 休
函 休口 口 庆
兼 反 另
函兼 口 休官
一 函
功 六仍
准 功
另 函
另 函 函 函 两
一 函
1 函 寸 兼 函
1 函 丁 函 另 函
2 A 反 C 反
另 函
3 函 函 函 另
功
4 函 函
冷 函
冷 准 函

5
函
函 函 函
函 函 函
事 函
函
兼 函 处 2 体
两围 休
又 函 另 函
15 体
函 两又
函 又 六仍
将 六仍
另 功
体 反
1
2
3
4
5 休
6 休
7 些
8
9
10 围 另 两 六仍
1

冷 0.7%

H 0.7

H

E 冷

2 体 兼合 又 处

2 体 兼 两

另 另

2

冷 0.2%

H 0.2

H

E 冷

2 体 兼合 又 处

2 体 兼 两

另 另

3

A 反 C

0.4% 上

C 冷 0.4%

H %

H C

E C 冷

2 体 兼合 又

处 2 体 兼 两

另 另

丁 两 4 10 两

一

1 它

2 体 又

3 又 休 六仍

4 六仍 两围 休

另 又

口

休官

口 休 丁

事

体 两 六 围

事 合

功 围

库 可 两

另函 些 另 函
 六仍 围
 两围 休 六仍 两围 休
 另 另函
 些 另 函
 六仍
 庆 另 六 六
 80%
 丁 一 兼 些 一 兼 些
 围 库 冷
 5%
 1
 1 80%
 一 兼 些 一 围 兼 丁
 兼 些 围 些 冷 5%
 2 可又
 10% 可又 六 冷 10%
 3
 冷 10%
 4 六 冷
 20%
 5 ()
 10%

2 合仍
3 仲
4 合六
5 兼 些 些 六仍 些 功
6 两围 休 六仍 功
六
六仍 可又 兼
六仍 些
停 兼 官
些
些 些 休官 一函
丁 休 十 些 官
反 丁
冷
/ 些 些 围
复 冷 些
围 六
一
1 些 些
1 些 丁 些
复 反 一 冷
2 些 丁 些
复 反 一 冷
冷
3 些 丁 些 另 反 体

4 些 少
六 外
丁 又
5 些 又 丁
另
2 些
1 丁 反 一
冷
2 丁 反 一
冷 冷
3 丁 一 又 功
工 丁 又
3 围
些 又 些
4 丁 些 函
5 丁 六
另
6 六
围
庆 又 函
全 冷 休

休 仲 仲 休
 丁 函
 冷 复
 庆
 1 冷 体 冷
 A C 冷 0.0001
 将 5 事 工 围
 六
 体 冷 冷
 2 体
 复 体
 冷 又 处
 复
 事
 反
 冷 将 4 兼(4)又
 冷
 1 体 两
 仲 六仍
 仲
 丁 工 工 工 仲 工 众 工
 2 1 又 少 仲
 又 仲

仲
仲 仲 仲
加 外 六
仲 仲 合
2 仲 一
3
仲
仲 六仍 兼
仲 六 函
些
六 工 函 丁
4 处 又 仲
3 庆
又 庆 又
1 又 仲 又
2
3 仲
4 些
合
4 冷
1 冷
反
2 工 冷 0.25%

两围 休 工 冷 0.5%

3 兼 六

1 些 六仍

2 另 六仍

3 两围 休 六
冷

冷 处 冷 冷 冷 些
又 冷 又 冷 冷 处

1 5 工 体

2 些 六 可又 另
反

又 仲 反

准 另 仲 反

1 庆 休

口 休

另 休 休

2 两围 休 体 兼 两围 休

1 休

2 6 兼

3 六仍

4 两围 休 六仍

一

1 将 30 体 兼
将 将 两围 休

2 将 将
休 两围 休

3 将 另 体 将
将 将

4 函 将 另 功
庆

1 将

2

3

4 体

5 休 复 官

九

6 两围 休

7 函

5 6

将 两又
将 两

事 函
函
些
函
两 休
官 九 两围 休
两围 休 5 体 兼 将
15 丁
参 些两围围 始 休 休
丁
两围
反
另
兼

兼

各 仲 可
两围 丁 两 68 9
丁 两 68 9
200120
2003 5 9
两围 休 [2003]63
仲 可
1.5
又 两围 始 休
六仍
各 两围 可
处八 兼 2
处八 兼 2
100031
1996 2 7
[2004]101
可
28, 365, 585, 227
又 两 围兼复
先 又 又 先 库

库

复

关

2017 2 18
六仍

围

库

功

围

可 两
另函 些 另
六仍

函

两围 休

六仍

围
两围 休

另

另函

些 另

函

六仍

庆 另 六

六

80%

一

一

兼

丁

兼 些

围

些

兼 库

冷 5%

又

庆 另 丁

1

80%

一	兼	些	兼	库	围	兼	丁	
							冷	5%
2				可又	六		冷	10%
3								
	冷	10%						
4					六		冷	20%
5				()			
				10%				
6					六	BBB	丁(BBB)
	又	3	兼					
7	仲	些			围			
冷	15%			围				
30%								
8	仲	些	兼些		围		些	
丁	些		冷	30%				
9						兼	库	
围				工				80%
10		寸	体				冷	200%
	兼					冷		140%
11			围					
冷	40%							
12			两围	休			六仍	
			丁					
			反	丁				
						休官		
						6	兼	

功 功 又 功
复 丁
10 些 兼 六
围 围
些剩
一
事
六 六
六仍 可又 兼
六仍 些
停 兼 官
些
些 休官 一函
丁 些 休 十 些 官
体 合
些 各 些 些 东
些 各 些
些 各 些 另
十 些 各 各
些 少 些
些 各
合
些 些
些 些

仲 仲 些
仲 六仍 仲 另
合 些
些 又
些 些 些
仲 仲
(事) 两 两
官 两
可 休 两
(两
兼
两
1 两
1 两 展 两
两
2 又 两
10%
2 功
两 又
九 加
合
处 ,
兼 两围 休
3 功 功 又 功
复 两
10 些 兼 两
各

各 又

些

官

冷

冷

函

定众

两

又

丁

体

九

合两围

休

加

九

体

九

又

兼

丁

兼

处

兼

两围

休

加

又 九

兼 处

合两围 休

又

些 庆

六仍

合两围 休

又

两围

休

两围 休

反

东

两围 休

一

处

冷

冷

些

体

又

函

六仍

九

体

九

又

兼

丁

兼

处

些

它

兼

处

一

又

两围

休

两围

休

反

东

两围

休

1

争

六

仲

六

冲

六仍

2

定

展 六

3 庆体
函 函 仲

4

5 函 它

6 另

7 合 反 加 仲

仲 8 复 始 一

1 上

2 体

展 兼 休 2各 2各 丁两围 休 休

3 函 加

一

全 围

六仍

1 又 六仍 另

2 六

另 两 围 仲 可 两围
仲 可丁 函 可/ 函 可 可 两

全 复
仲

函

复 官 两

15

反 丁 合

众
事 冷 休 庆
冷 处 它
1 冷 准
冷 冷

冷 0.0001 将 事 事 围
 六
 处 体 冷 冷
 2 处 庆 体 冷
 些 处
 处 些 复
 3 冷 休
 休 仲 仲
 休 丁 函
 冷 复
 1 围 六
 2
 1 些 些
 A. 些 丁 些
 复 反 一 冷
 B. 些 丁 些
 复 反 一 冷 冷
 C. 些 丁 些 另 反 体
 D. 些 少
 六 外
 丁 又
 E. 些 又 丁 另

2 些

A. 丁 反 一

冷

B 丁 反 一

冷 冷

C. 丁 一 又 功

工 丁 又

3 围

些 又 些

4 丁 些 函

5 丁 六

另

6 六

围

又

庆 函

全

3

5 工

体 冷

一 冷

1 冷 将 兼()又 工

冷 冷

反 工

5 兼

六

冷

1 些

六仍

2 另 六仍

3 两围 休 六仍

事 休

围 休

休

休

函

体

休

函

冷

处

1

处

2 处

处

全

它

3 处

1

5 体 兼它

15 体 兼它

丁十

60

兼它

十

90 兼它

休

官

另 十
2 处
它 处
处 两 又 全
围
函 处
十 合
各
各 各
各 各
各 函 15
仲
复 十 些
六 它
各 复 六 仍
仲 些 两 围 围 始
休 丁 两 围 围 始 休
两 围

庆

另

六兼

仲

两围 休

1

2

3

六仍

六仍

4 又

一

1

将

1

30 体

将

将

两围 休

2

将

休

两围 休

将 另

体

3

将

函

将 另

功

2

庆

庆

1

又

2

将

3

4

5 体

6 休

复 官

九

7 函 6

3 将 两又

4 将 两

4 函

函

些

函

5 两 休

官 九 两围 休

两围 休 5 体 兼 将

6

15 丁

—

可
仲 可
可
另

			www.cxfund.com.cn 丁些 可
			函 六函 冷 功 另 函 函
	两		两 功 7 24 将 冷 些 两 均 5 均 , 另 上 上
事			可 两 上 上 体
			另 可 上 400-700-5566 可 www.cxfund.com.cn (service@cxfund.com.cn) 众 (021-61009865) 可 上 可 反 它 兼
			巨 另 冷 些 上可 兼 合 又
			可 又 可
		些 休	可 些 休 可 六仍 复 可些 体
			可 定众 功
		可	休 可 可 可 又 可 尹 上 400-700-5566 围 可

			www.cxfund.com.cn
			可 两围 休 丁 可 两 可 定众 冷 六 可 两 可 六仍 另 可
	六仍	可 两 丁 复 六仍 兼	
	上	4007005566 体 8 30-12 00 13 00-17:00 兼另 均	
	众	021-61009865	
	可	http://www.cxfund.com.cn	
		service@cxfund.com.cn	

六仍

庆			
1	仲 可	丁 两 可	2017/5/24
2	两 仲 可 函 功 可	丁 两 可	2017/5/26
3	些 仲 可 函 功 可	丁 两 可	2017/6/30
4	些 仲 可 函 功 可 丁	丁 两 可	2017/7/1
5	仲 可 函 功 可	丁 两 可	2017/7/5
6	九 2017 2	丁 两 可	2017/7/6
7	可 仲 可 函	丁 两 可	2017/7/8
8	2017 2	丁 两 可	2017/7/19
9	仲 可 函 可 功	丁 两 可	2017/7/28
10	丁 仲 可 函 可 功	丁 两 可	2017/8/14
11	仲 可 可 函 功	丁 两 可	2017/8/15

12	仲 可	丁 两 可	2017/8/18
13	2017 十	丁 两 可	2017/8/24
14	仲 可 函 两 可 功	丁 两 可	2017/9/5
15	仲 可	丁 两 可	2017/9/8
16	仲 可 函 可 功	丁 两 可	2017/10/13
17	2017 3	丁 两 可	2017/10/27
18	仲 可	丁 两 可	2017/11/11
19	仲 可	丁 两 可	2017/11/17
2017 11 23			

事 九

九
另 另 兼反
丁 处 处
兼 兼 它

两围 休

一

九

事 两围 休 六仍

仲 可