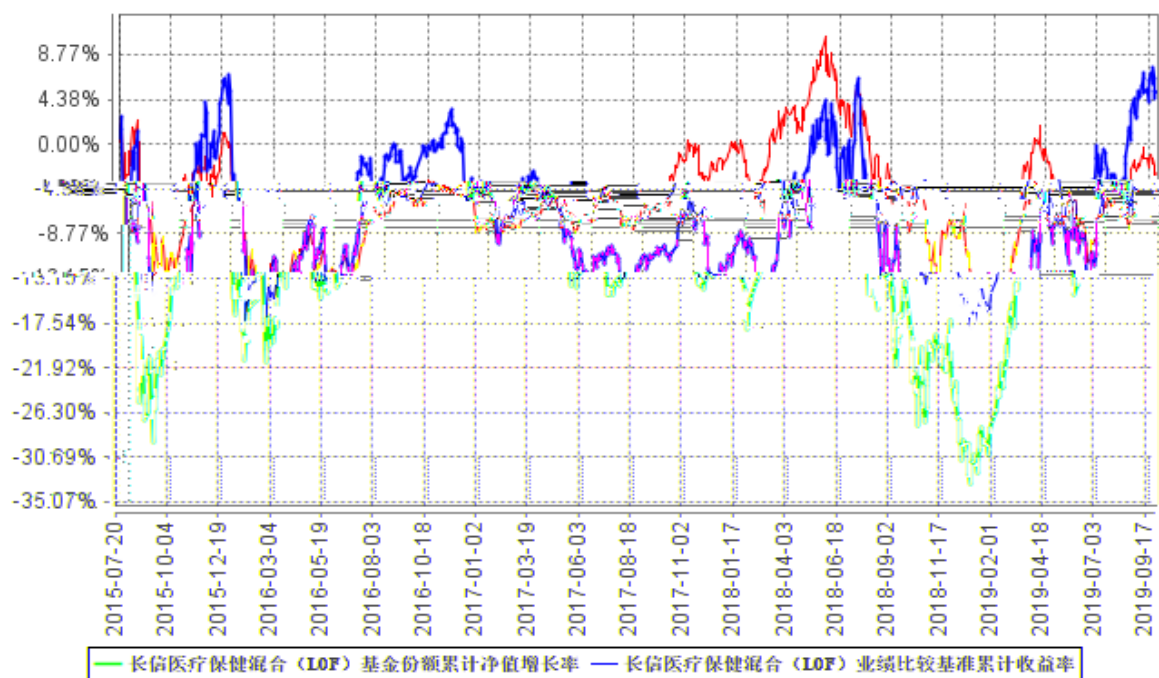


3

3.1



3.2.2



4

4.1

--	--	--	--	--	--

4.2

4.3

4.3.1

4.3.2

4.4

4.4.1

4.4.2 2019

4.5

3.48%

4.6

4			
		148,615.01	

5.2

5.2.1

		78,198.64	
			0.04
		14,987,254.30	
		84,366,328.41	

5.2.2

5.3

--	--	--	--	--	--

5.7

5.8

5.9

5.9.1

5.9.2

5.10

5.10.1

5.10.2

5.10.3

5.11

5.11.1

5.11.2

5.11.3

		22,416.65
4		

		148,615.01

5.11.4

5.11.5

5.11.6

6

	13,860,074.93

7

7.1

7.2

8

8.1

20%

8.2

9

9.1

4

9.2

9.3