

—

F

))

)) ((

可
可

)) ()

§(

六兼

可)) () 处
兼 处 兼

六 体 介

)) (()) ((

§)

	— F
	()
体	
)) ((
	(-. . %-)

	工	
	可	
	可	
展	— F	— F
展	()	(.
展	%) .	((. (%

§

%(

)) (()) () (
	— F	— F
(%) — %	()) %.
) %) (%	(% (
%	% ((% (
%) —) (%)	(.) % (
%	% .)	%

(六仍

)

%)

%)%(

六

— F

		工		工		
--	--	---	--	---	--	--

— (% - (% - %

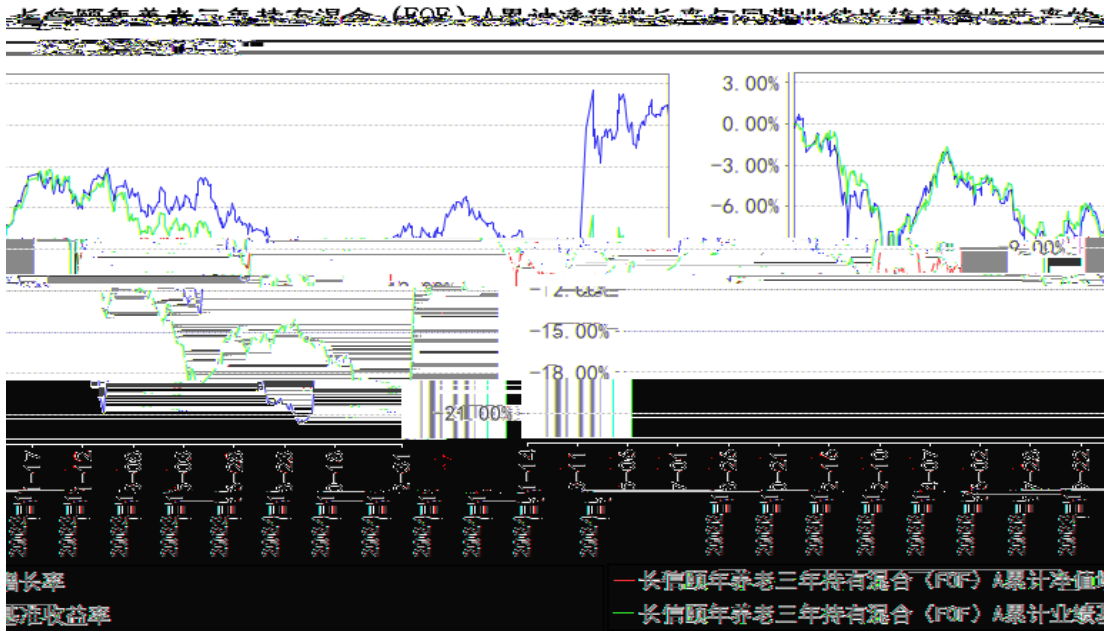
	((%)	% -)	% - .	%	((%)	%
--	---------	-------	-------	---	---------	---

— F

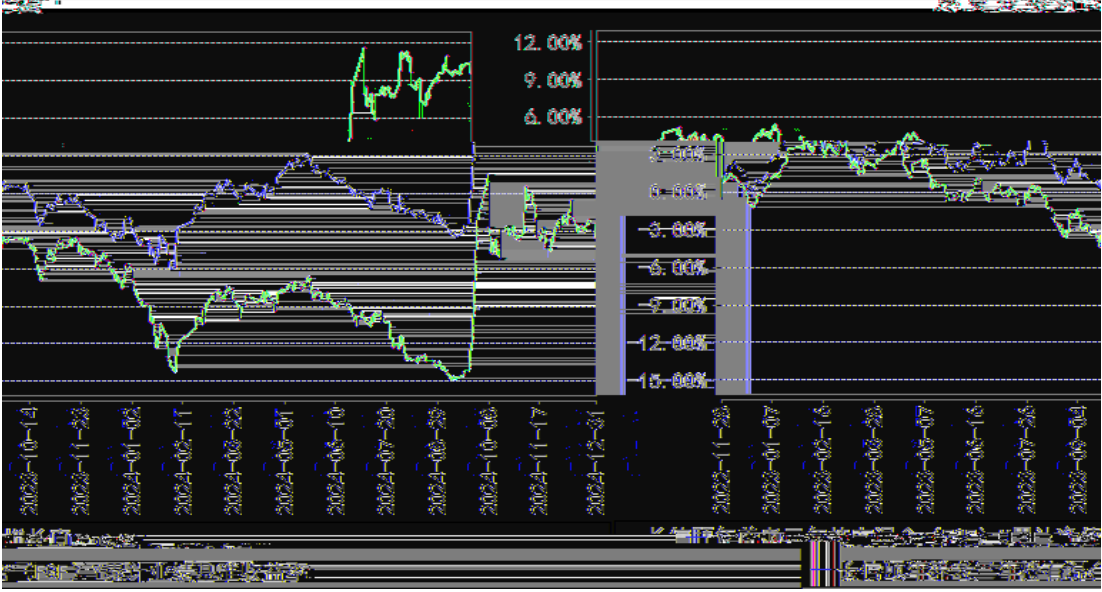
		工		工		
—	(% -	(% -	%	%) %) %)
	. % ((% (%.	%) %) % (
) %	%	((% -	% - .	%	% (-
	%)	% -	%	%	(% (% (

) %)

六



长信颐年养老三年持有混合 (FOF) Y 累计净值增长率与同期业绩比较基准收益率的



())) (() (

可

弱

% %)

上

兼

复 六

合 下

%

兼

体

宽

弱

((

兼

将

(

(

)

)%

(%-

(

((

(

)

()

口

合

(%.

弱

合

体

今

((

兼

处

下

复

宽

可

兼

争

可

十

代

可

兼

%

兼

))

()

(

—

F

% .)

% .)

兼

—

F

(% -

. 全 (

— F % %
兼 — F (% -
%
%- 兼

§

%(

庆			南
(
六			

%

庆			南
((). (% (%
)			
	六		
-			
.			
	六仍		
((). (% (%

% 南 将 庆 事各

庆		各			南
((.)	(((). (% (%

%- 南 将 庆 各

% 南 将 庆 事各 展
展

% 南 将 庆 事各

%

% %(今

% %)

%(

%(%)

%(%) 今

%(%

%((

%((% (各

兼

兼 各

兼

%((%) 各

兼 各

%((% 六仍

庆	各	
((- (. % -
)		. - .) %(
) % (
-	六仍	(-) %)
.	六仍	
) - - %

%((%

%((% 各

%((% - 六仍

事

工

§-

-((南 将 庆 各

(全 (

庆		各	体			南	展
((()	· ()(- %)) %	% (
)	(- () - %)	(. - (.%)	% -	
	((-			(. (% (%.	.% .	
	(.-	:		(-- % () (- %	-%	
	(-	:		(.- ..%)	(- . %	-%)-	
-	()			(- % (. %-	-%-	
.	(() . - %	() . -%	%	

华
 (.(. . % () () -(%-
 全

	-% ((-) % (
) (. % () (. % (

体
今

反
反
复
反

下 反
复

六
反

六仍

-%

.

	— F	— F
	- . %	(() -) %

(%

可 1 nnn% o % fd%

可

)) ())