

%

%

五

§

业

五

上 仓

%

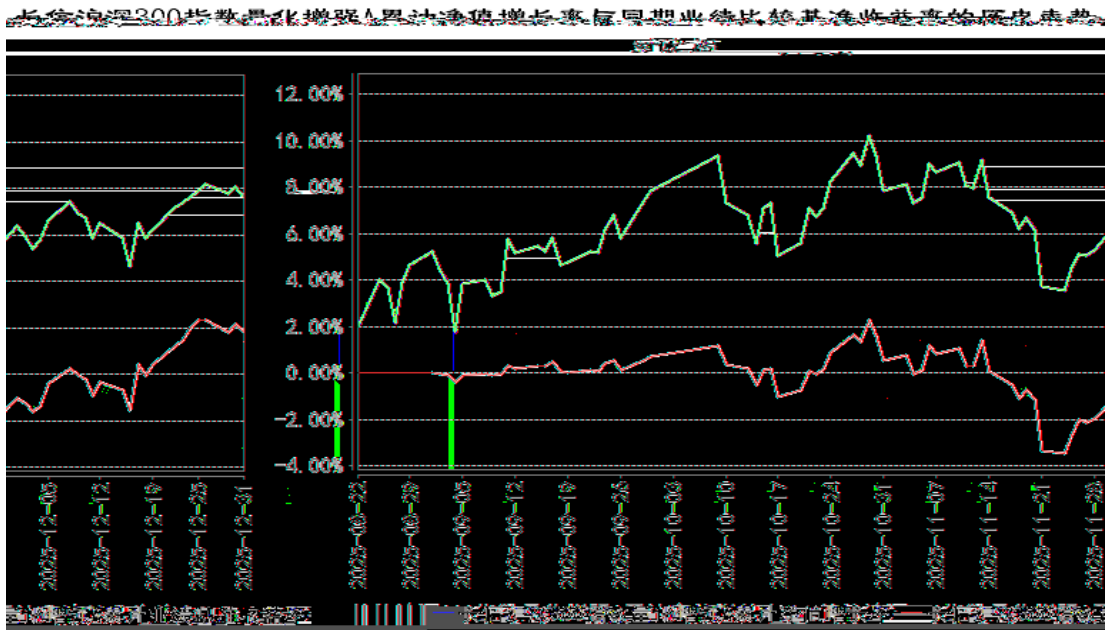
%

§

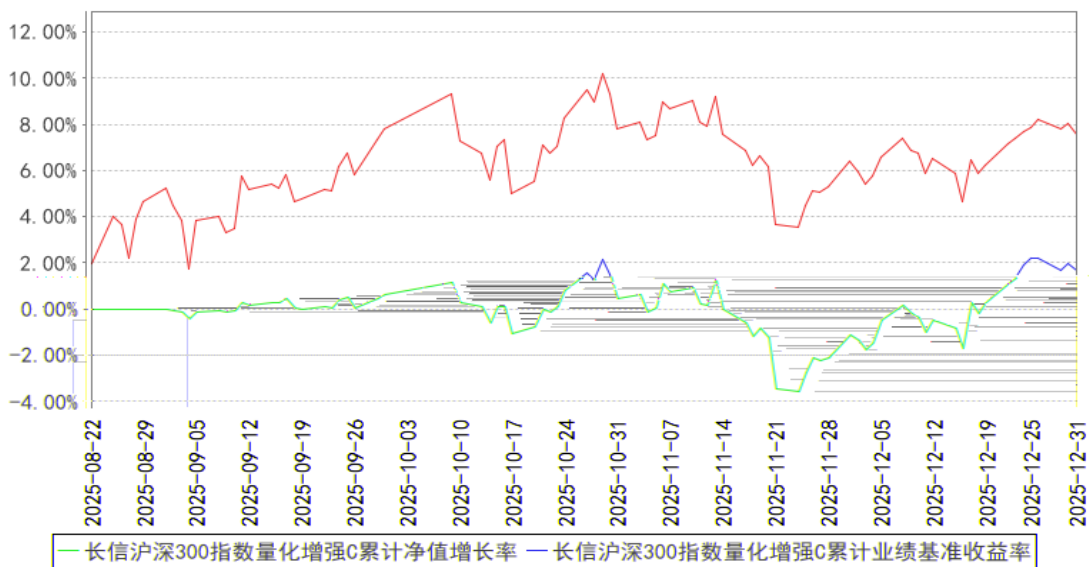
仓	%
	% (
	% (%)
	上 主 %
	(个 (
	个 (
	传
上)% %
	个 个 仓
	两

业)		(
人	%		%))	%)	

上



长信沪深300指数量化增强C累计净值增长率与同期业绩比较基准收益率的历史走势图对比图



↑ % (

个 % (%
主 业 个

(%
(业五
五 %

§

				上	
	上	% (上 %
	上 %				上
	1 %				6
					上
					上 %
					1 %

主 个

上 上 上

个

个

个 (1 个
 个 % 个 %
 个 上 个

\$%

%

		%) %) %
		%) %) %
%			
		% % ()
((%
)		((% (

五

上

% 上

% 上

仓	上		
1	上		
2	上	% ())	
	上) %	
	例 上	% ((
	上	% % %	(
6	上		
7	五 上)
8	上		

9	上	% %	
:	上	% %)
	上		
	上) % %	
	上	(% ((
	上		
	上		
A			
B	上		
C			
		()))	

% 上

仓	上		
1	上		
2	上) % ((
	上))	
	例 上		
	上		
6	上		
7	五 上		
8	上		
9	上	() (
:	上	%)))	
	上		
	上	% (%	

%

	仓				
	%	仓) ())((
	()		%
	(%(
	())	上	%	(%)
%	%)			((%
			%)	%))	
			%	((
(上))	(%	(
)	%		%) %	%	(
			% (%	%)) %	(%

%

	仓				
))			% (%
	()	%)	%
	((%	%
)% (%)	%
%)	% (%	%

%

% %

%

%

% (

)

%)

五

%)

%)

%

五

%

%

%

%

%

%)

上

%

%

上

上

上

个

%

%

%		(
((

%

% %

% %

% %

%

主

§

	1	
	(())
)% ()) (
	() % %

%

	%	%	%)	((%
--	---	---	---	---	---	---	---

§

五

p(

(

(

§)

)

%

上

)

)

dd c Sh S S

